



# SERVICIO DE ATENCIÓN TEMPRANA

## ASOCIACIÓN APROSU

## ¿QUIÉNES SOMOS?

La Asociación APROSU nació hace 62 años, cuenta con una larga experiencia en la prestación de servicios y apoyos a personas con discapacidad y del desarrollo.

El servicio de Atención Temprana está gestionado por la Asociación APROSU y está financiado por la Consejería de Bienestar Social, Igualdad, Juventud, Infancia y Familias del Gobierno de Canarias.



## ¿QUÉ DEBES SABER SOBRE LA ATENCIÓN TEMPRANA?

El servicio de Atención Temprana es el conjunto de intervenciones que se dirigen a la población infantil, a la familia y el entorno.

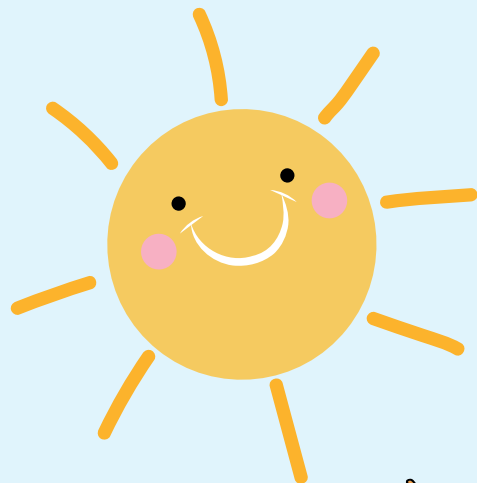
Con estas intervenciones pretendemos dar respuesta lo antes posible, a las necesidades permanentes o transitorias que presentan los niños/as con trastorno del desarrollo o que tiene riesgos de padecerlos.

El objetivo de la Atención Temprana es favorecer el desarrollo y bienestar de los niños/as, de 0 a 6 años, posibilitando de la forma más completa, su participación en el medio familiar, escolar y social.



# OBJETIVOS DE NUESTRO SERVICIO DE ATENCIÓN TEMPRANA

El objetivo de la Asociación APROSU es crear oportunidades de aprendizaje en los contextos naturales, para desarrollar competencias y fortalezas de la familia a través de la intervención con/en:



Juego



Comunicación y Lenguaje



Habilidades Cognitivas



Autonomía



Relaciones Sociales



Empoderamiento Familiar

## MODELO DE TRABAJO



Nuestro servicio es itinerante, es decir, nos desplazamos a los contextos donde participa el/la niño/a, ayudando y apoyando a la familia a potenciar sus capacidades a partir de las rutinas diarias y generar todas las oportunidades de aprendizaje posibles.

Por ello, una de nuestras principales funciones es transformar las necesidades y preocupaciones de las familias en objetivos a conseguir.

Cada familia tiene un profesional de referencia, que cuenta con el apoyo de los demás especialistas, con el fin de favorecer y ayudar en la calidad de vida familiar.

Las horas de intervención mensuales son 15, en sesiones de 1 hora de duración.

# NUESTRO EQUIPO

Para abordar las necesidades del niño/a y la familia contamos con un equipo multidisciplinar compuesto por:

Psicólogo/a



Trabajador/a Social



Logopeda



Fisioterapeuta



Terapeuta Ocupacional



## ¿CÓMO CONTACTAR CON NOSOTROS?

Directamente en la sede de la Asociación situada en la  
Calle Málaga 1, La Vega de San José  
Las Palmas de Gran Canaria.



Contactando a los siguientes números de teléfonos:  
928 320 861 / 928 321 266

Enviando un correo a la siguiente dirección:  
[atenciontemprana@aproso.com](mailto:atenciontemprana@aproso.com)



Financiado por:



Gobierno de Canarias

